

CELLULE d'APPUI
à la PETITE
FORÊT PRIVÉE



Un service de l'Office Économique Wallon du Bois



Réseau wallon
de Développement Rural

La coopération territoriale dans le projet Forêt | Filière Bois

Vincent Colson (CAPFP), Benoît Delaite (RwDR),
Corentin Fontaine (GAL Pays Tiges-Chavées)

COLLOQUE | Vues sur les campagnes

QUELLE(S) FORÊT(S) POUR DEMAIN ?

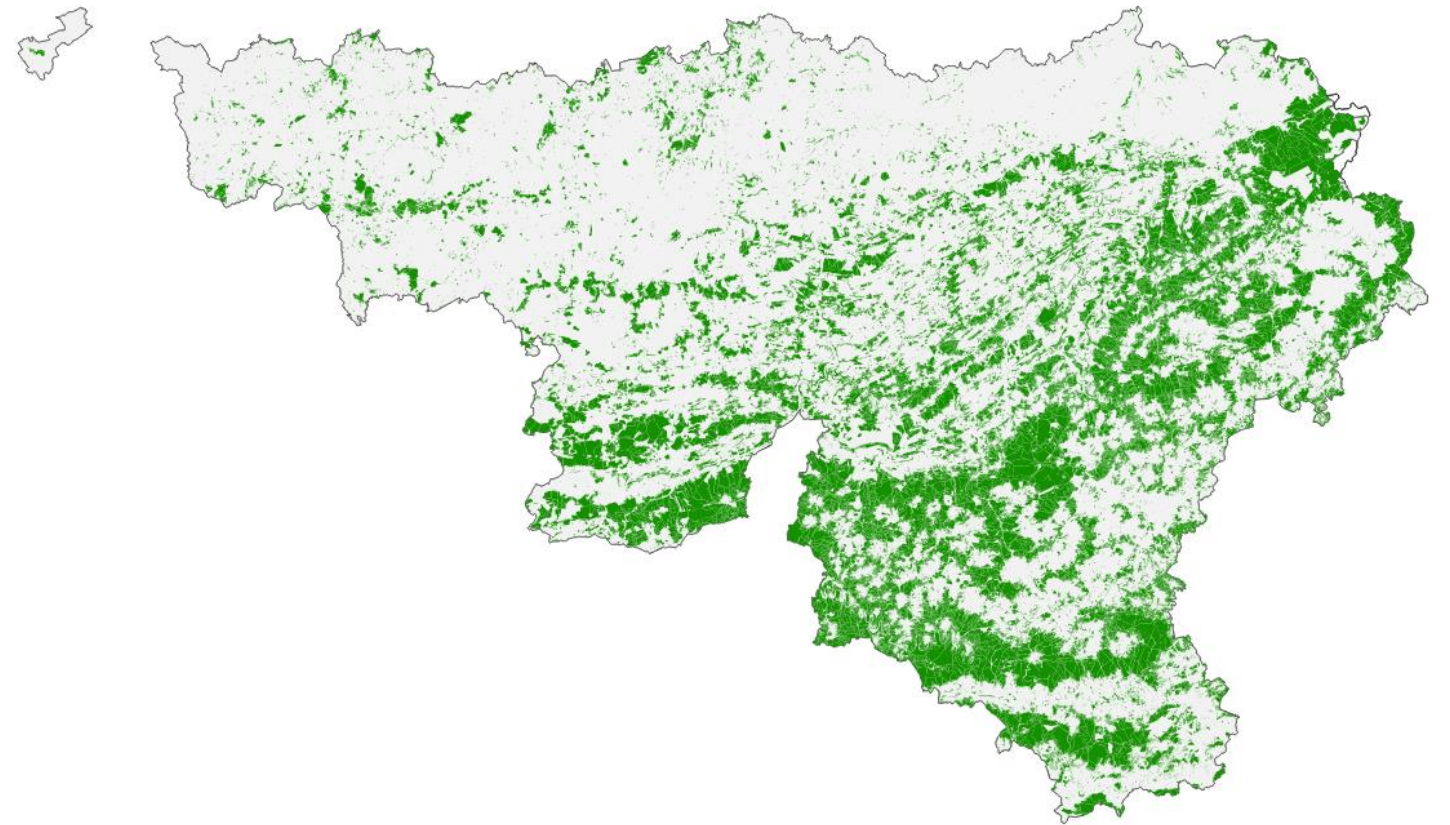
Histoire, situation, enjeux, exemples inspirants et perspectives pour notre forêt

Espace Culturel de Trois-Ponts

3 septembre 2021

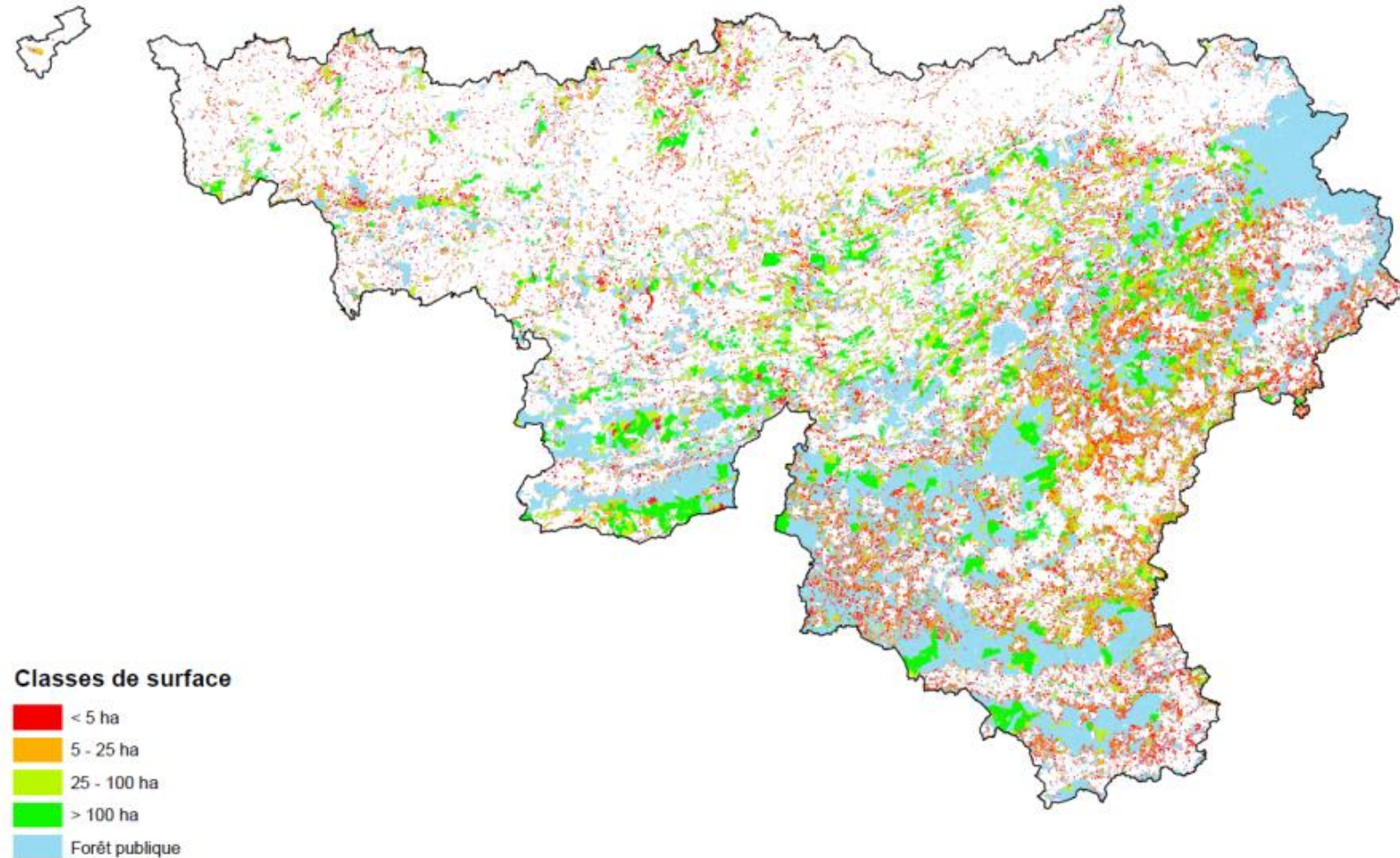
Quelle(s) forêt(s)?

- **UNE** forêt présente sur 33% du territoire wallon
...
- **LA** forêt wallonne est souvent évoquée comme une seule entité...



Forêts privées et (petits) propriétaires

- Une réalité bien contrastée...
- 50,6% appartiennent à des propriétaires privés...
- La forêt privée compte 83.848 propriétés...
- Les petites forêts privées représentent 25% de la surface forestière privée



forêts privées et (petits) propriétaires

La forêt wallonne est-elle morcelée et se morcelle-t-elle?

- ⇒ *Morcellement historique dû à la parcellisation (notamment agricole)*
- ⇒ *Diminution de 6% du nombre de propriétés entre 2013 et 2018*
- ⇒ *Mais des grandes propriétés continuent à se morceler au moment des successions.*



forêts privées et (petits) propriétaires



Face à ce contexte, quels sont les champs d'actions de la Cellule d'Appui ?

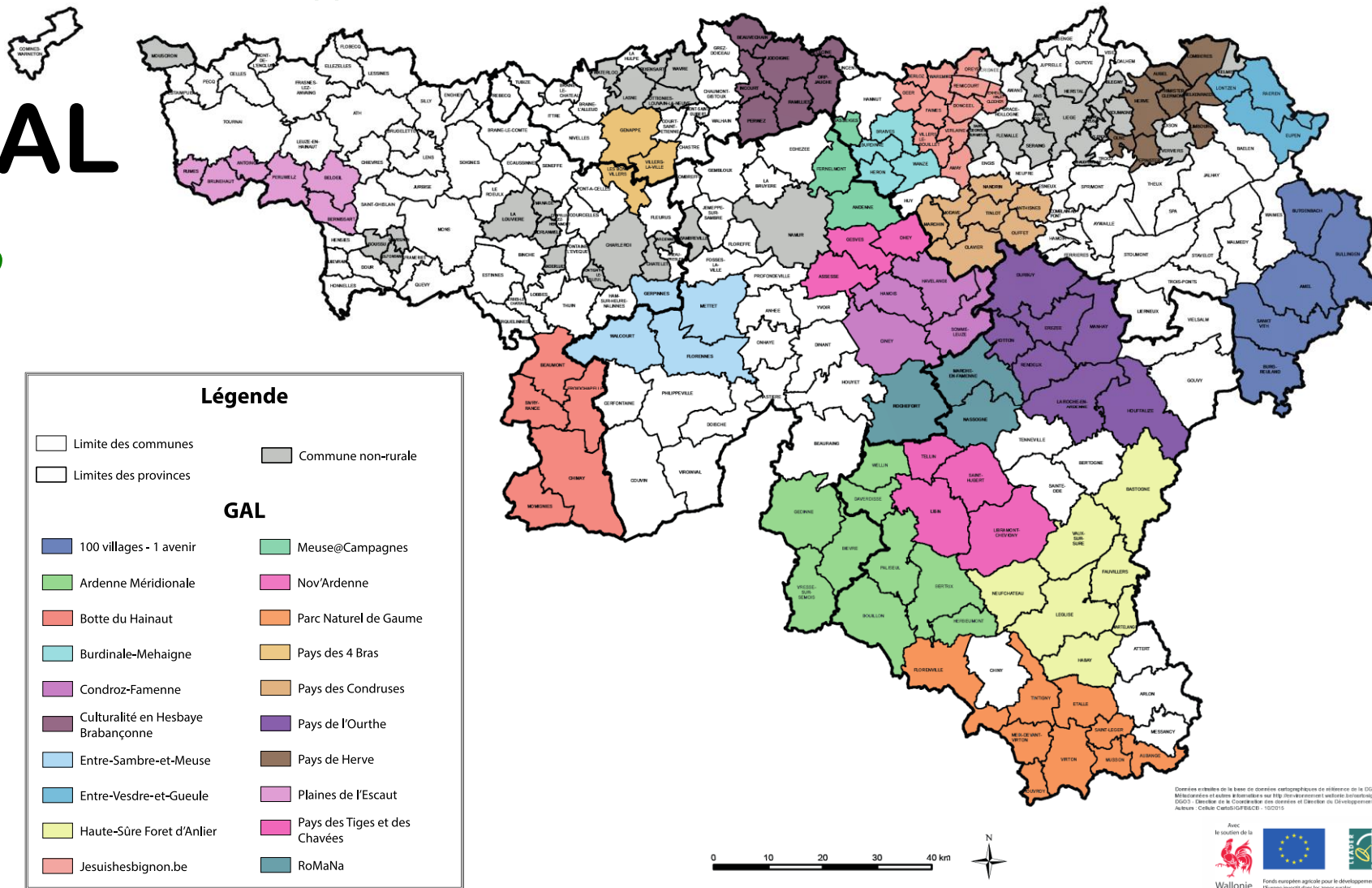
- Répondre aux questionnements des propriétaires de petites parcelles;
- Développer des actions de gestion groupées
- Suivre l'évolution de la (petite) forêt privée et de ses propriétaires
- Relever les défis actuels de la gestion forestière (crises sanitaires, régénération, adaptation des modes de gestion)
- Projets de territoires, synergies nécessaires avec d'autres acteurs

Programme wallon de développement rural - Mesures de soutien à la forêt wallonne

- Mesure d'**aides à l'investissement** (TPE et PE)
 - « première » transformation du bois (exploitation)
 - « seconde » transformation du bois (sciage industriel → emballages)
- Soutien à l'**environnement** en forêt
 - Natura 2000
 - Restauration d'habitats
- Mesures de **coopération**
 - Projets touristiques (p.e. « massifs »)
 - Projet « Agriculture et foresterie sociale »
- **Projets territoriaux** « Leader » (GAL)






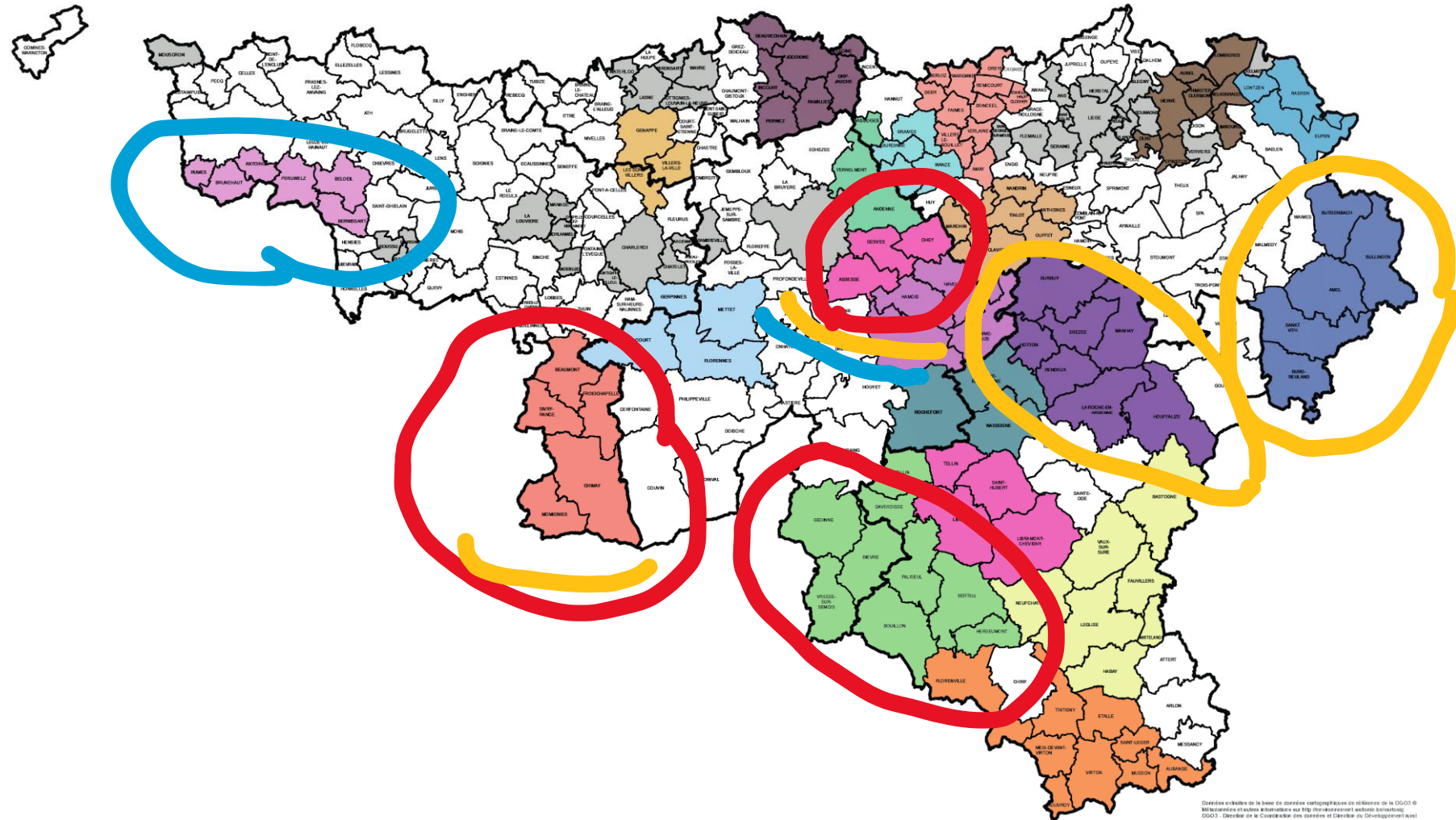
Leader = GAL
20 groupes
d'action
locale



GAL et approche territoriale

Secteur forestier

-  Production
-  Filière
-  Social

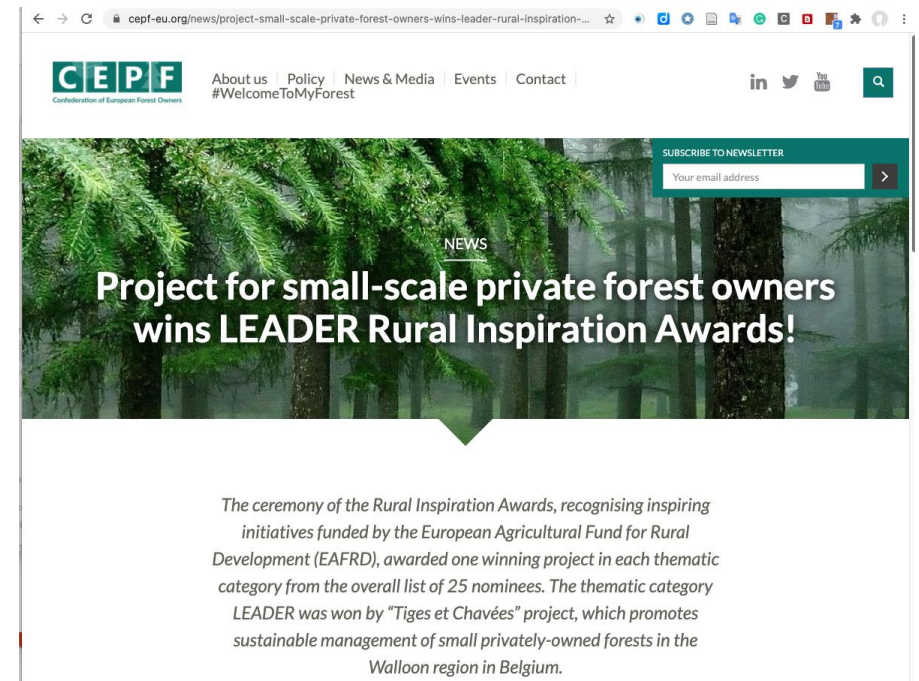


GAL et approche territoriale

https://www.youtube.com/watch?v=yRnyl_JjXos

Une réflexion en réseau, rôle du RwDR...

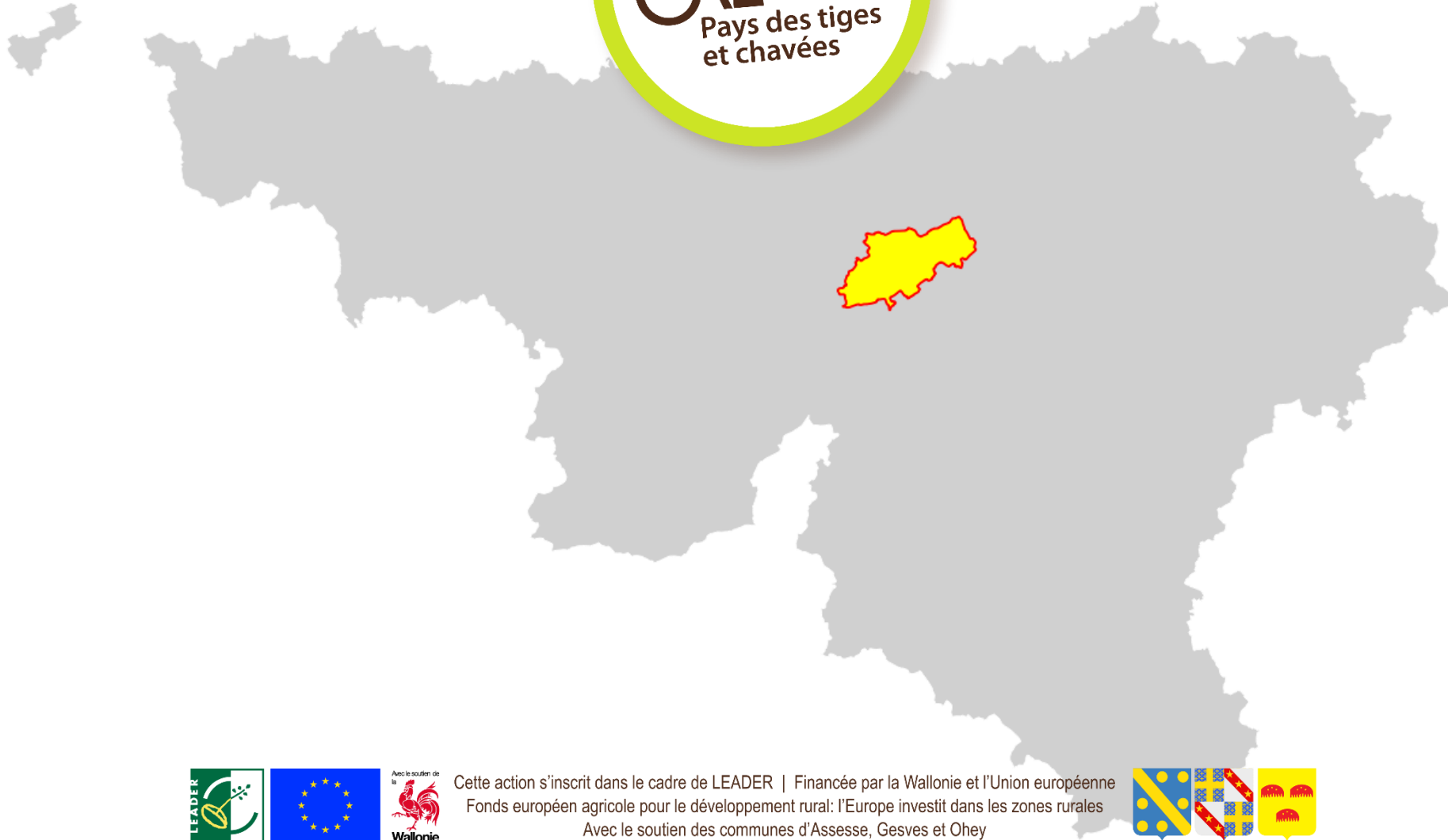
- en Wallonie et avec la Flandre...
- en Europe...
 - *Rural Inspiration Award, 2019*
 - *Cap Rural (région Auvergne Rhône-Alpes):
Les associations syndicales libres de
gestion forestière
2017*



A woman with dark hair and glasses is shown in a wood mill. She is wearing a grey jacket over a red shirt. The background is filled with large wooden logs and machinery. The lighting is warm and somewhat dim, typical of an indoor industrial setting.

o Cap Rural (région Auvergne Rhône-Alpes)

Especially those who own small forests and who sometimes find it difficult to manage and sell their wood.



Cette action s'inscrit dans le cadre de LEADER | Financée par la Wallonie et l'Union européenne
Fonds européen agricole pour le développement rural: l'Europe investit dans les zones rurales
Avec le soutien des communes d'Assesse, Gesves et Ohey

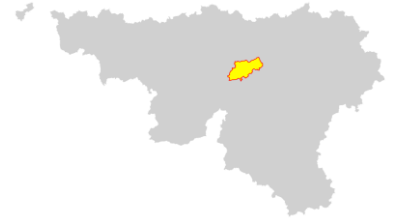


GAL Pays des Tiges et Chavées ASBL



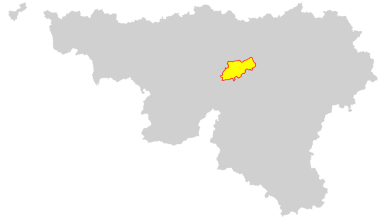
Cette action s'inscrit dans le cadre de LEADER | Financée par la Wallonie et l'Union européenne
Fonds européen agricole pour le développement rural: l'Europe investit dans les zones rurales
Avec le soutien des communes d'Assesse, Gesves et Ohey





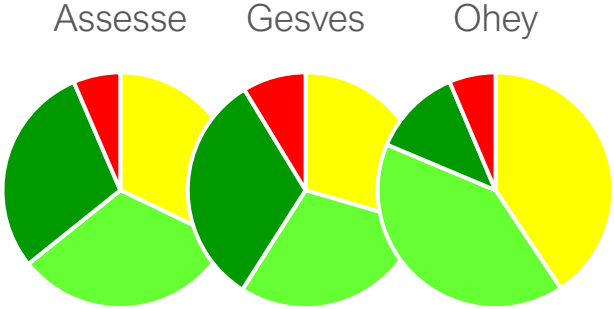
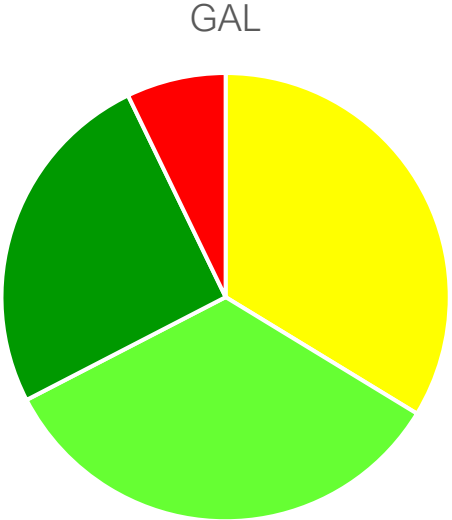
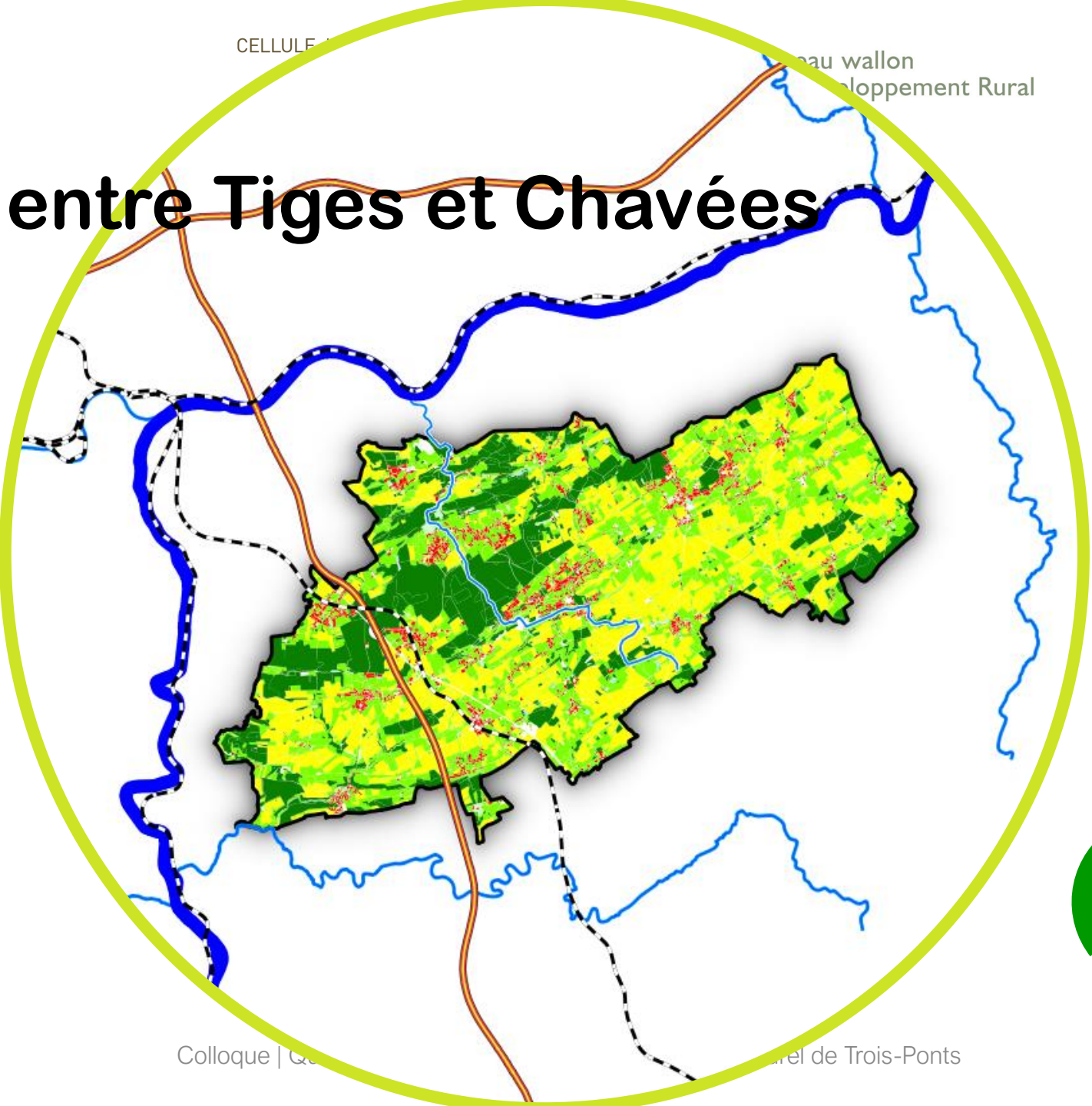
Paysages entre Tiges et Chavées

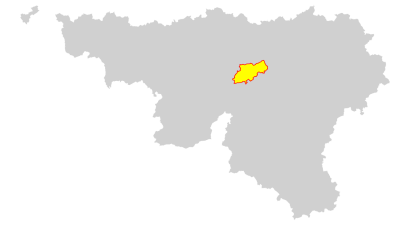




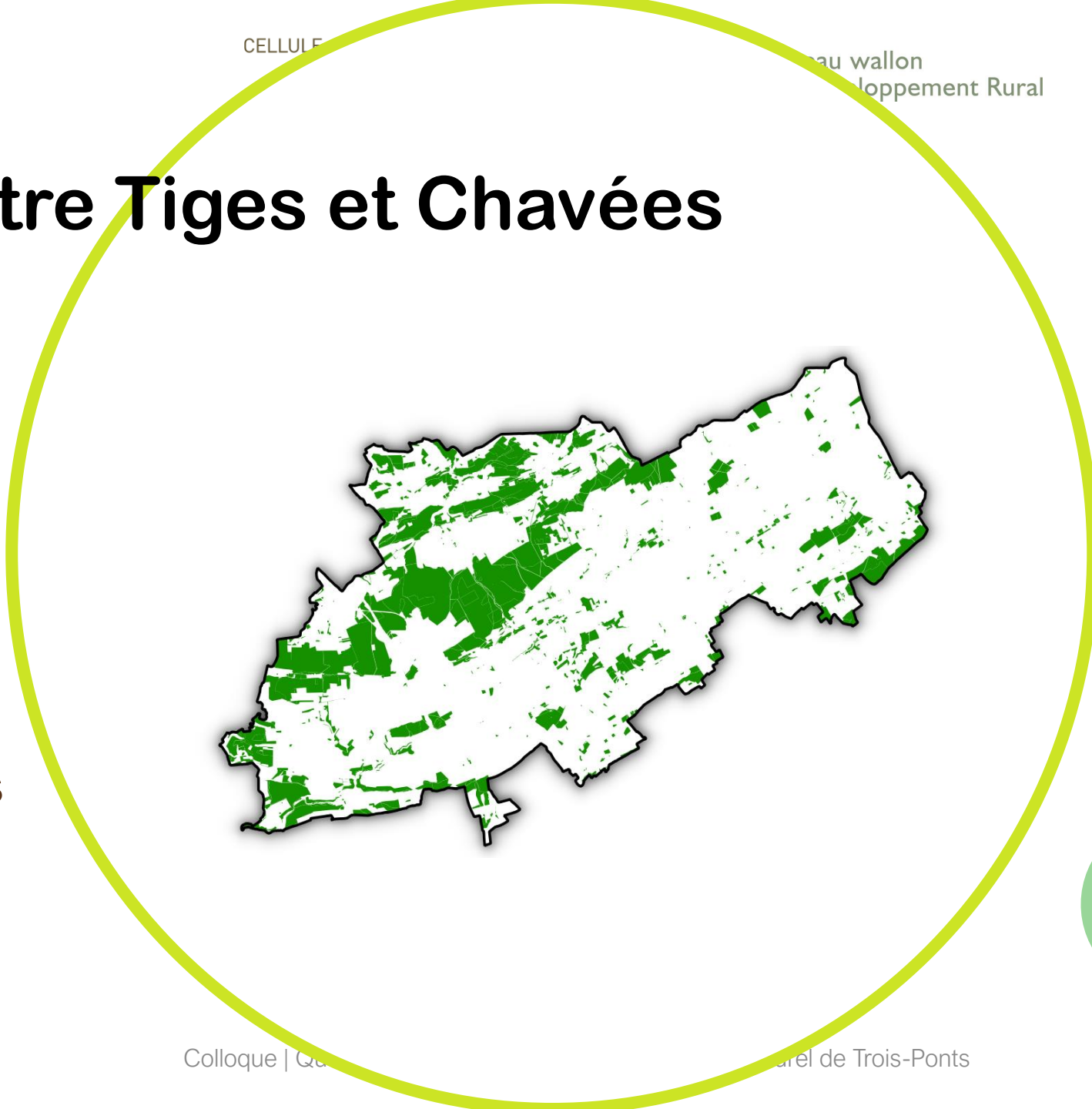
Territoire entre Tiges et Chavées

- Openfield mixte

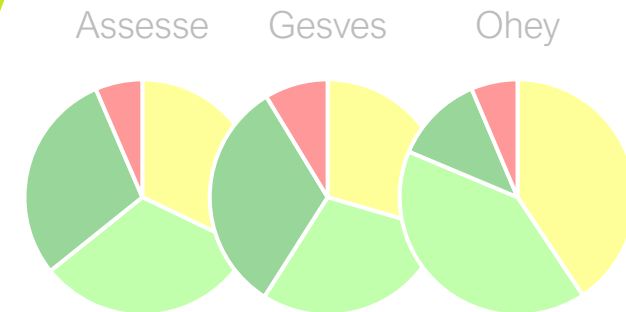
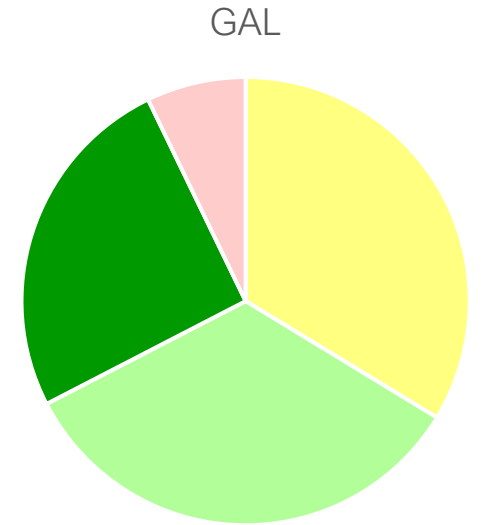


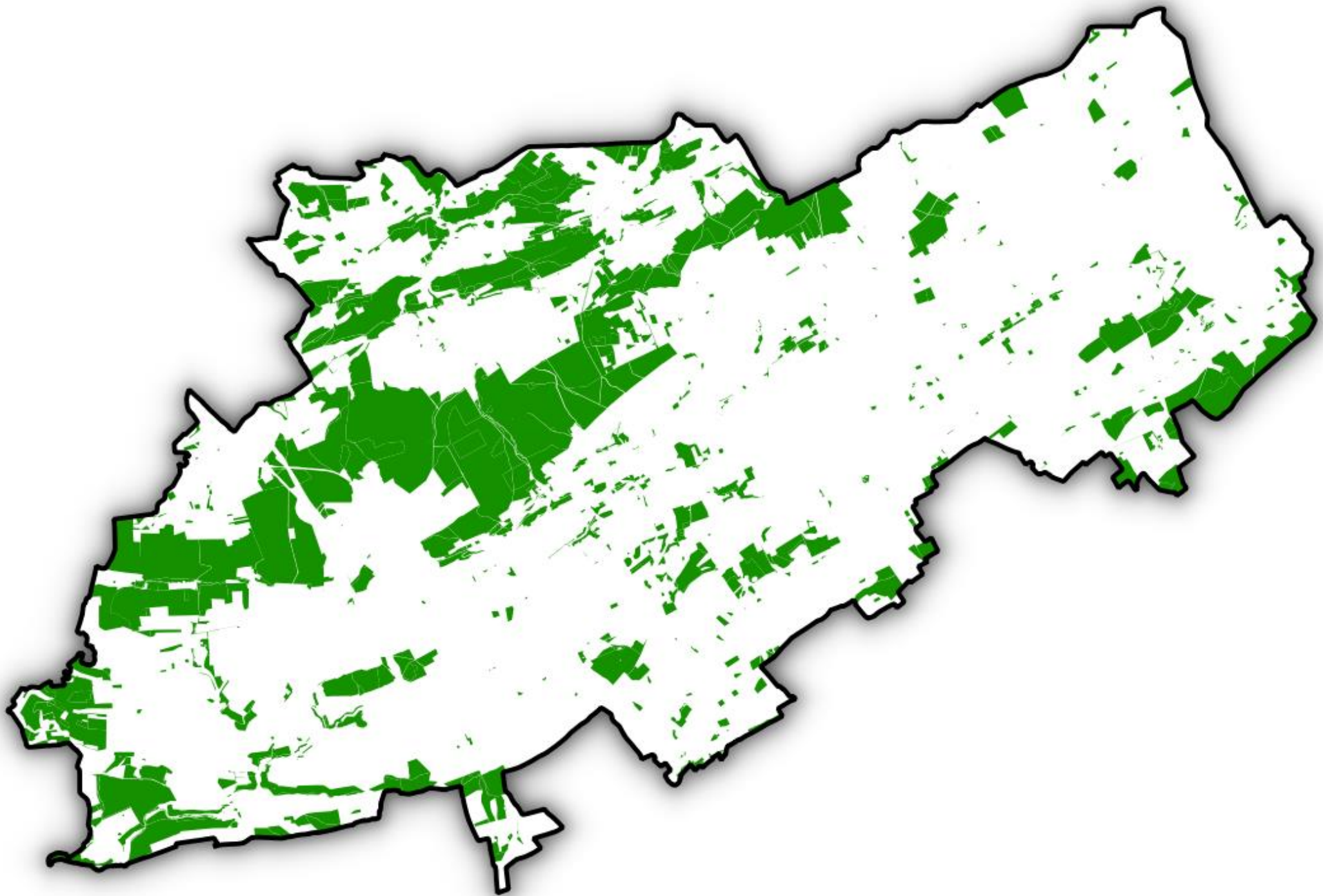


Forêts entre Tiges et Chavées

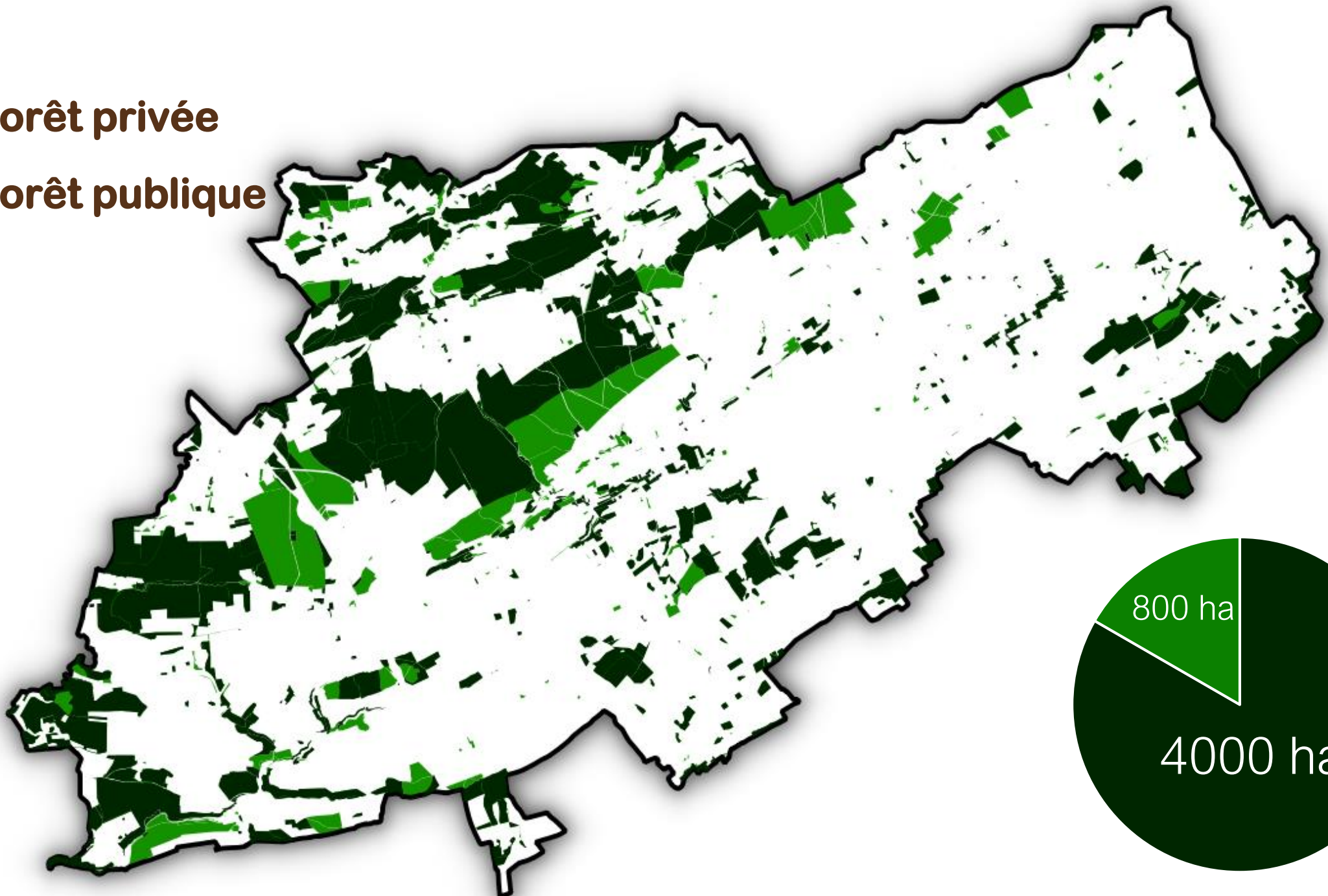


- Cultures
- Pâtures
- Boisements
- Bâti



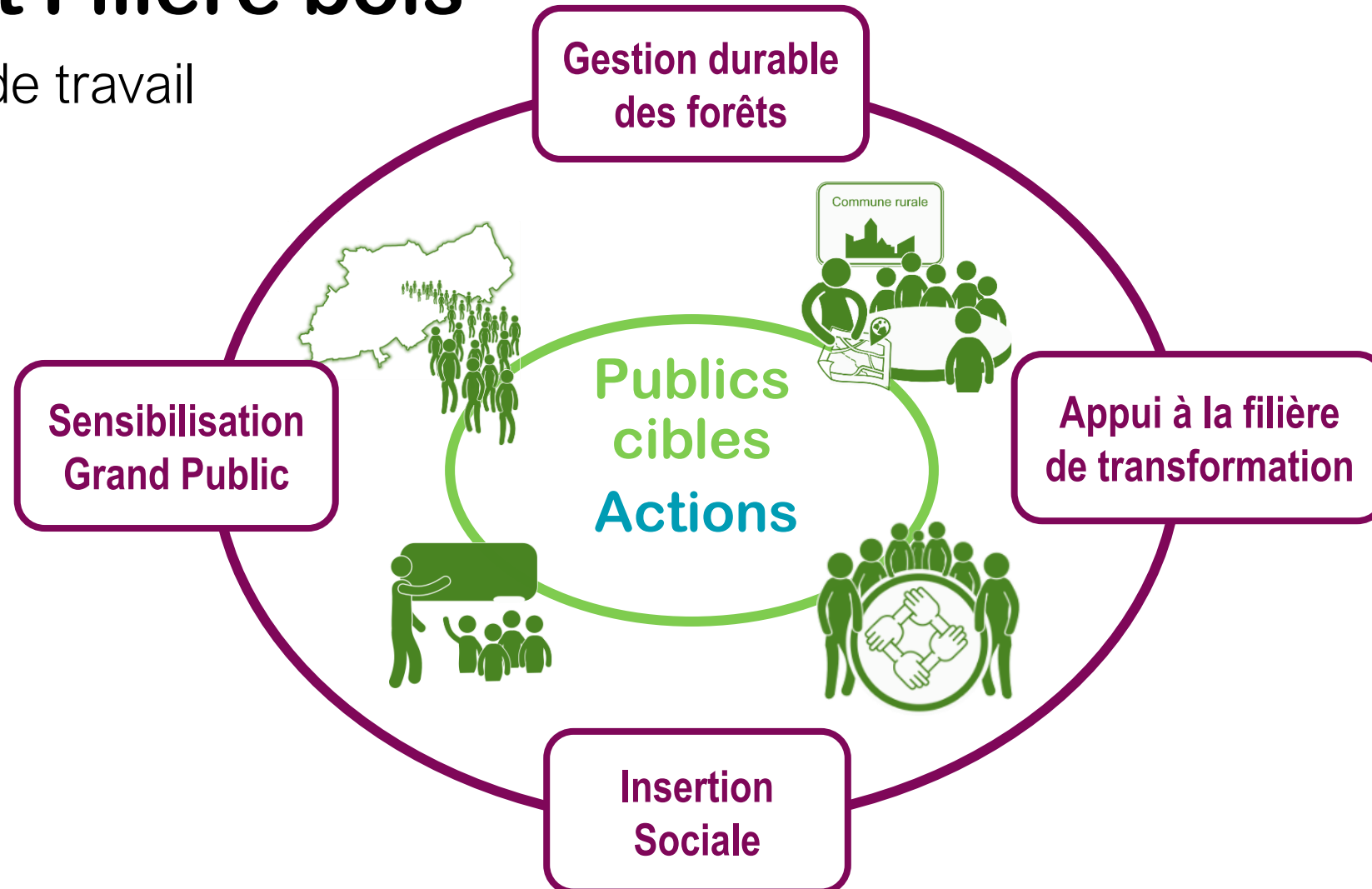


- Forêt privée
- Forêt publique



Le projet Filière bois

Quatre axes de travail



menuiserie sociale

ESPACES

Entreprise de Formation par le Travail
et
Organisme d'Insertion Socio Professionnelle

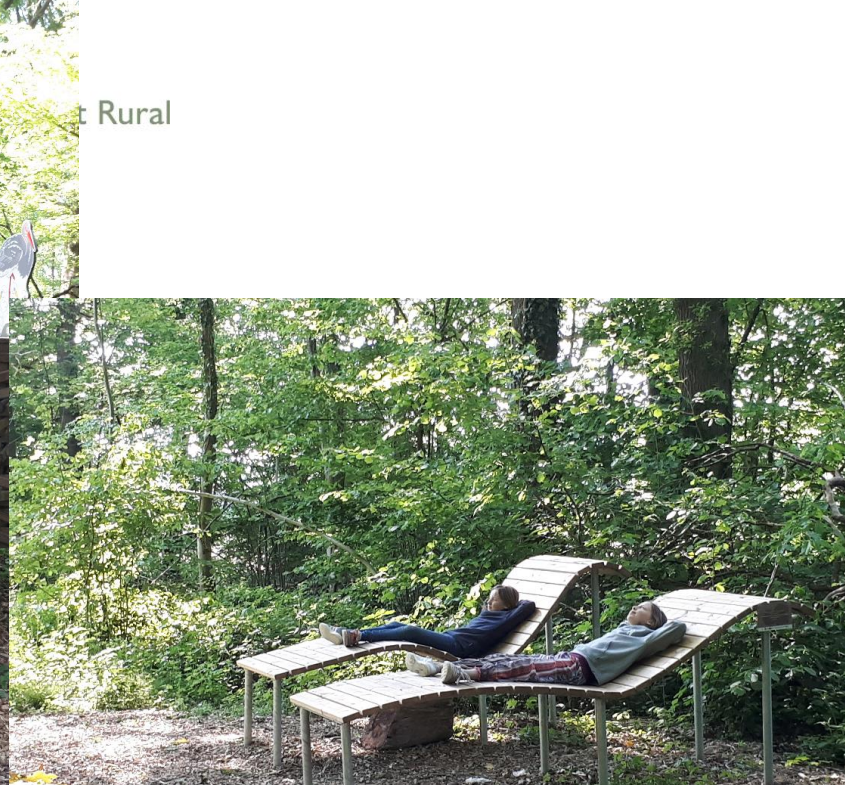
Insertion
Sociale



**Sensibilisation
Grand Public**

Panneaux
d'info sur la gestion
forestière





Sentier didactique





Formation guides forestiers



Inventaire des
entreprises

Approvisionnement
des scieries

Valorisation du bois local
dans les bâtiments publics

Appui à la filière
de transformation

Dimanche
22 avril 2018
10h00-18h00

GAL'rie BOIS

Château-ferme
d'Arche
Arche, 5330 Maillet

Venez vivre la passion du bois... local!
ENTRÉE GRATUITE!

Le GAL Pays des fîges et chavées vous invite à découvrir en famille les savoirs-faire des professionnels du bois de chez nous!

- Exposition des bancs du concours : « Banc Public en Bois Local » de 10h00 à 18h00.
- Réalisations de nos entrepreneurs bois : mobilier intérieur et extérieur, escaliers, cabanes...
- Démonstrations diverses : asc à mobile, débardage à cheval, g'impeur-relaqueur...
- Balades guidées en forêt
- Ateliers de cuisine
- Dan et petite

Programme complet

CELLULE d'APPUI



Réseau wallon



rovis
des s

APPEL À CRÉATIONS DES BANCS POUR NOS SENTIERS

Un banc public ? Oui, mais un banc artistique !

LE CONTEXTE

PRÉAMBULE

Depuis plusieurs années, les communes, les GAL, la Maison du Tourisme, les Offices du Tourisme, les

GAL'rie / Concours



3 Septembre 2021

Colloque | Quelle(s) forêt(s) pour demain ? | Espace Culturel de Trois-Fontaines



OFFICE
ÉCONOMIQUE
WALLON  du BOIS

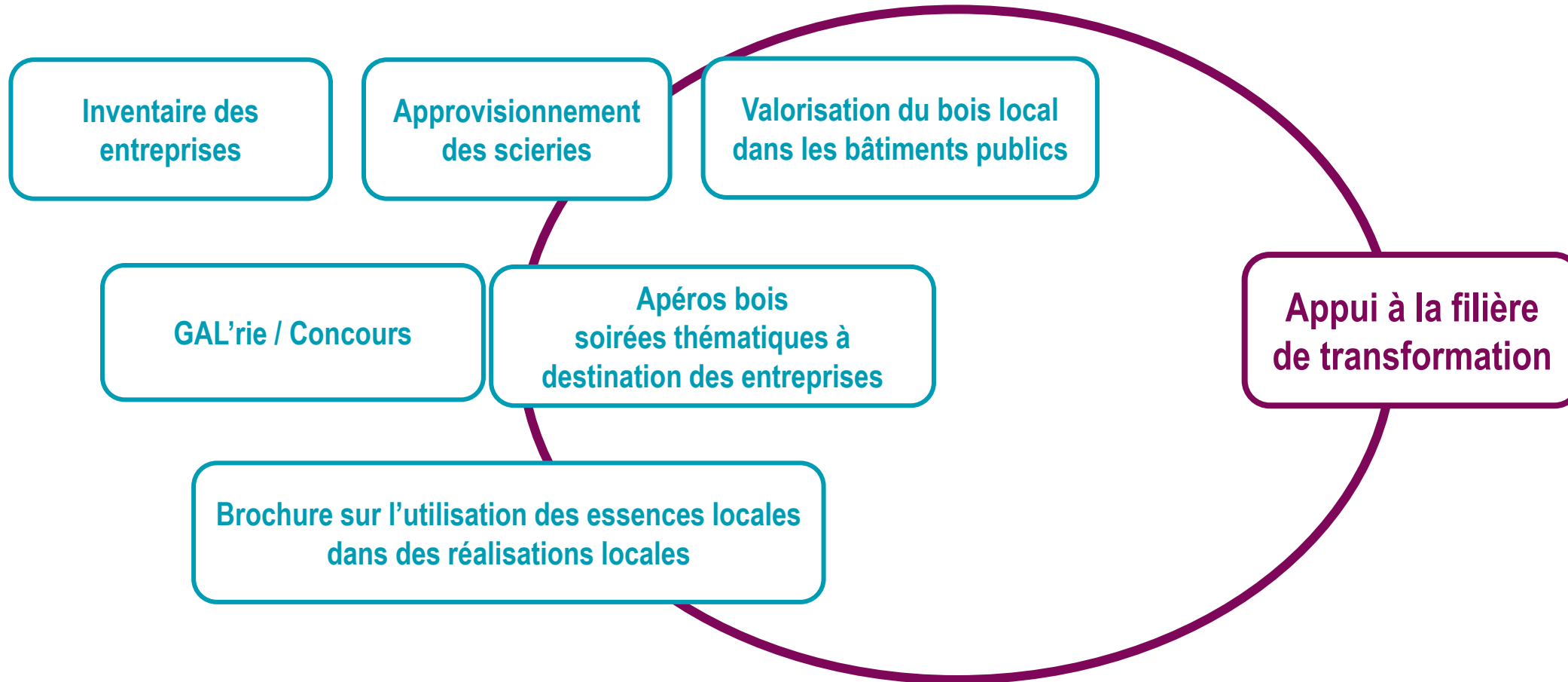


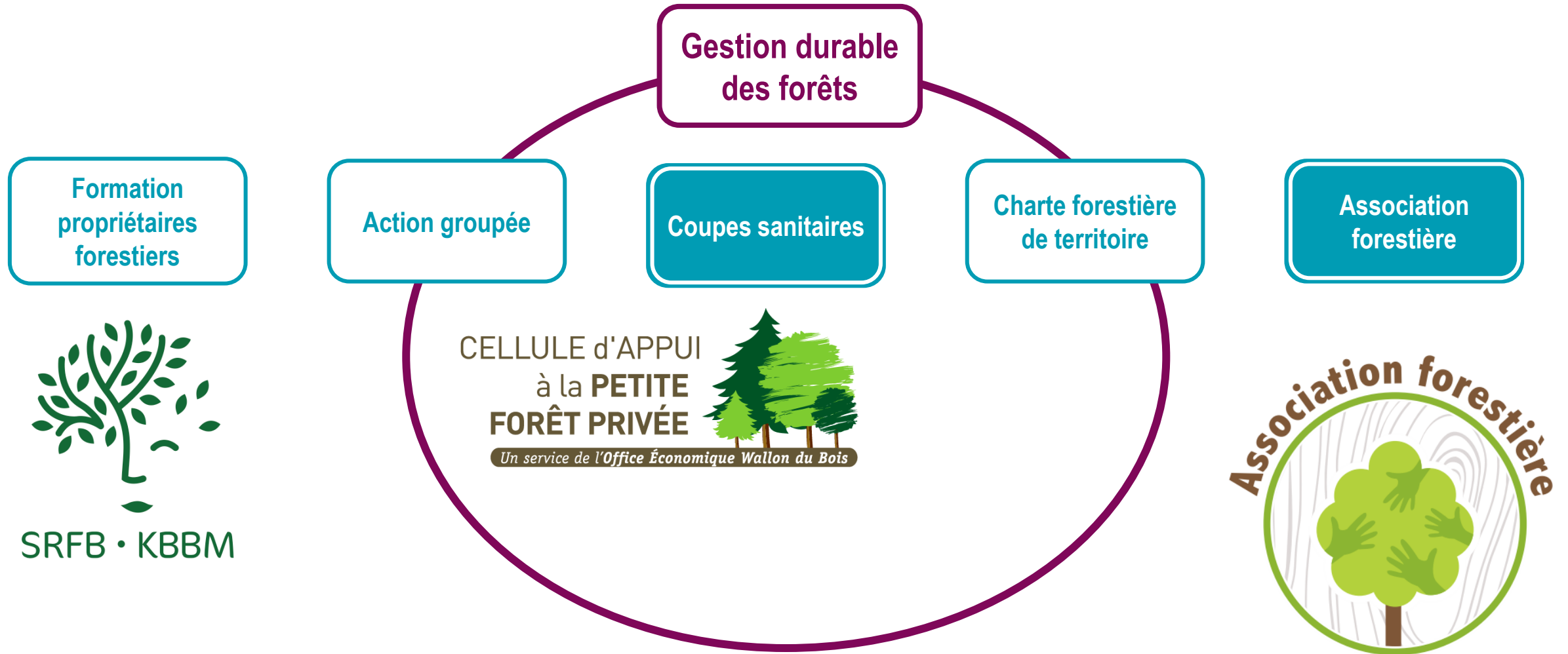
Apéros bois
soirées thématiques à
destination des entreprises



 CLUSTER
ECO
CONSTRUCTION







Gestion forestière groupée sur le GAL Pays des Tiges et Chavées

- 2016 : la Cellule d'Appui organise une action de gestion forestière groupée sur Gesves-Assesse-Ohey, partenariat avec le GAL
 - *45 visites-conseils de propriétés*
 - *Vente de bois groupée: 2270 m³ vendus en 19 lots pour un total de 76 000€*
 - *Travaux groupés de reboisement: 2,14 ha*
 - 2018-2020: crise scolytes:
 - *ventes sanitaires (565 m³ en 5 parcelles)*
- => **Besoin de pérenniser les actions,
recherche d'un nouveau mode de regroupement**



un nouveau mode de regroupement pour la (petite) forêt privée wallonne

Pourquoi réfléchir à un nouveau mode de regroupement?

Peu de formes juridiques de regroupement de propriétaires en Wallonie

- Peu de coopératives;
- Les groupements forestiers (loi 1999) sont davantage adaptés pour éviter l'éclatement de grandes propriétés;
- Déconnexion des (nouveaux) propriétaires, disparition des liens entre les propriétaires et les acteurs du monde forestier au niveau local.

un nouveau mode de regroupement pour la (petite) forêt privée wallonne

- *Projet Interreg Forêt Pro Bos (2016-2020): comparaison des modes de regroupements belges et français*
- *Echange avec la région Rhône-Alpes via des contacts du réseau européen de développement rural*
- *Intérêt pour les « associations syndicales libres de gestion forestière » existant en France*

=> Association où chaque personne reste propriétaire de sa parcelle mais possibilité de gestion groupée ET réseautage des propriétaires

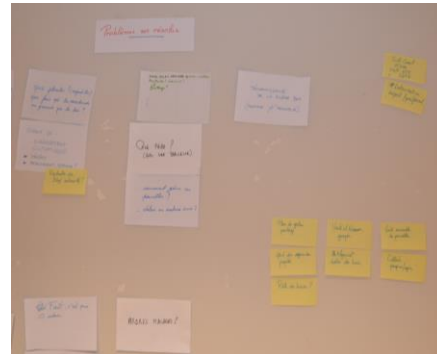


un test sur le GAL Pays des Tiges et Chavées

- Un territoire déjà mobilisé depuis 3 ans (nombreuses actions)
- Invitation pour réfléchir à la mise en place d'une association: réunion participative
- Souhait de favoriser un réseautage: visites de propriétés
- Groupe informel, « association de fait »
- D'abord les échanges, puis demandes groupées pour des actes de gestion
- Déclinaison locale de structures régionales



3 Septembre 2021



Colloque | Quelle(s) forêt(s) pour demain ? | Espace Culturel de Trois-Ponts



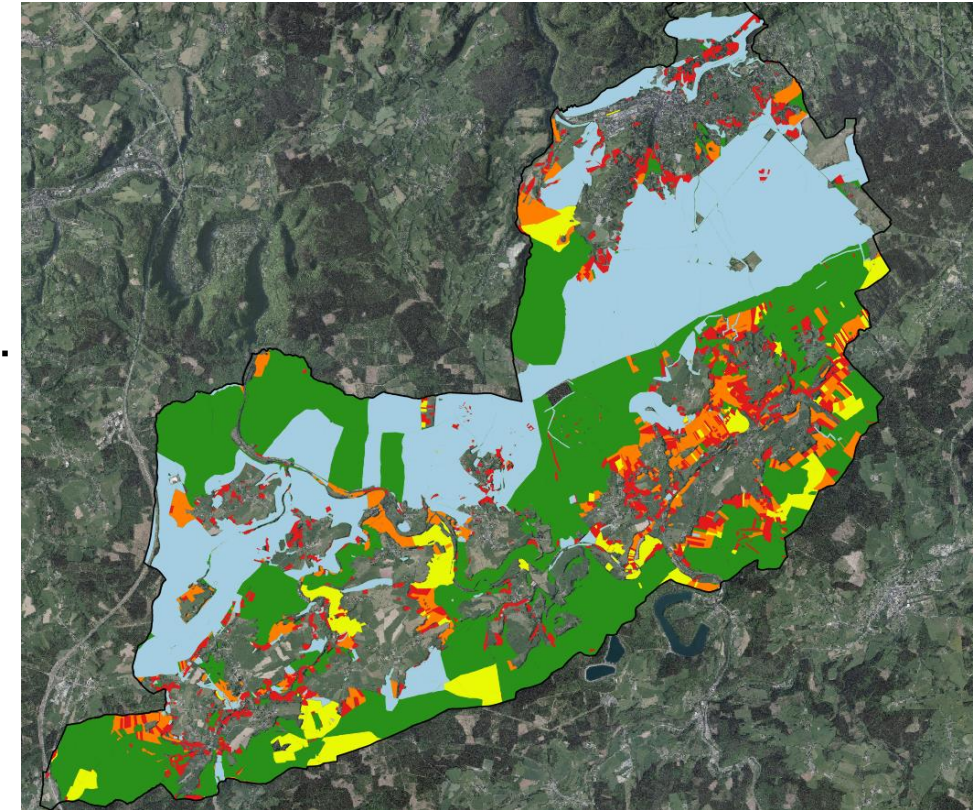
Et aujourd'hui au Pays des Tiges et Chavées...

- Après 1 an et demi: 10 propriétaires, 70 hectares
- Réseautage: rencontres régulières = visites de propriétés
- Échanges sur la gestion forestière, les problèmes rencontrés et les solutions trouvées
=> *Redonner confiance*
- Challenges:
 - Maintenir et étoffer le réseau,
 - Développer la gestion groupée
- Animation par le GAL et la Cellule
=> *besoin de moyens humains et financiers pour cette animation territoriale*



Et aujourd'hui au Parc naturel des Sources... (communes de Spa et Stoumont)

- Projet de gestion groupée entamé en mars 2020 avec le PNS
- Ventes de bois groupées, travaux de plantation, d'élagage, de protections contre les dégâts de gibier..



1.096 propriétés privées (dont 959 <5ha)

Et aujourd'hui au Parc naturel des Sources... (communes de Spa et Stoumont)



- Mise en œuvre d'une association forestière en juin 2021 :
15 propriétaires, 50 hectares

- Intérêts pour les propriétaires :
gestion groupée > services et formations > réseautage

- Animation par la Cellule d'Appui et le Parc Naturel



En synthèse...

Les enseignements de l'animation territoriale pour la forêt:

1. La forêt, un **levier d'action majeur dans un territoire**
Interactions avec d'autres secteurs = synergies, plus-value...
2. **Coopération** entre acteurs: CAPFP, GAL, SRFB...
3. **Animation** des dispositifs, des groupements:
GAL, Parc naturel, ADL, Maison du tourisme, Centre culturel...
4. **Adaptation** aux opportunités, aux demandes locales!
5. Importance du **réseautage**, des **échanges** (transfrontaliers)...
6. Quels **moyens pour pérenniser** ces dispositifs?

Merci pour votre attention

Vincent Colson (CAPFP)
v.colson@oewb.be

Benoît Delaite (RwDR)
b.delaite@reseau-pwdr.be

Corentin Fontaine (GAL Pays des Tiges et Chavées)
corentin.fontaine@tiges-chavees.be